



MENUISERIES VITRÉES RÉSISTANT AU FEU, ANTI-EFFRACTION ET PARE-BALLES

PYROTEK ALUMINIUM

FICHE PRODUIT

S502-E30-FR

Cloison vitrée
EW30 / E30

Série
VD CLASSIC 65-S

VD-INDUSTRY
3 Parc d'Activités
F-88470 St-Michel-sur-Meurthe

+33 (0)3 29 63 36 82
info@groupe-vd.com
vd-industry.eu

PYROTEK ALU Modèle S502-E30-FR

Cloison vitrée EW30 – E30
Produit bénéficiant de PV d'essai de résistance au feu



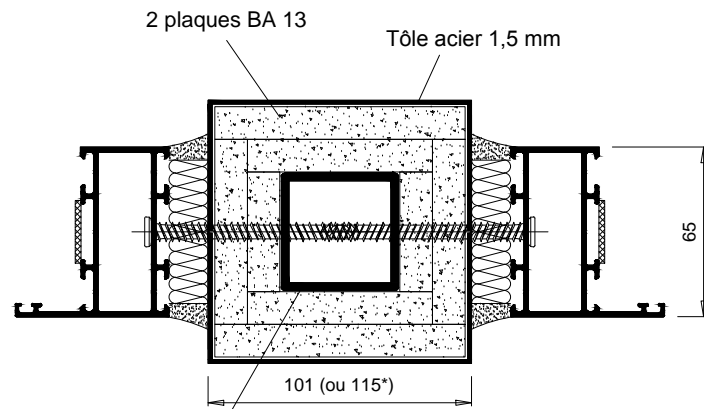
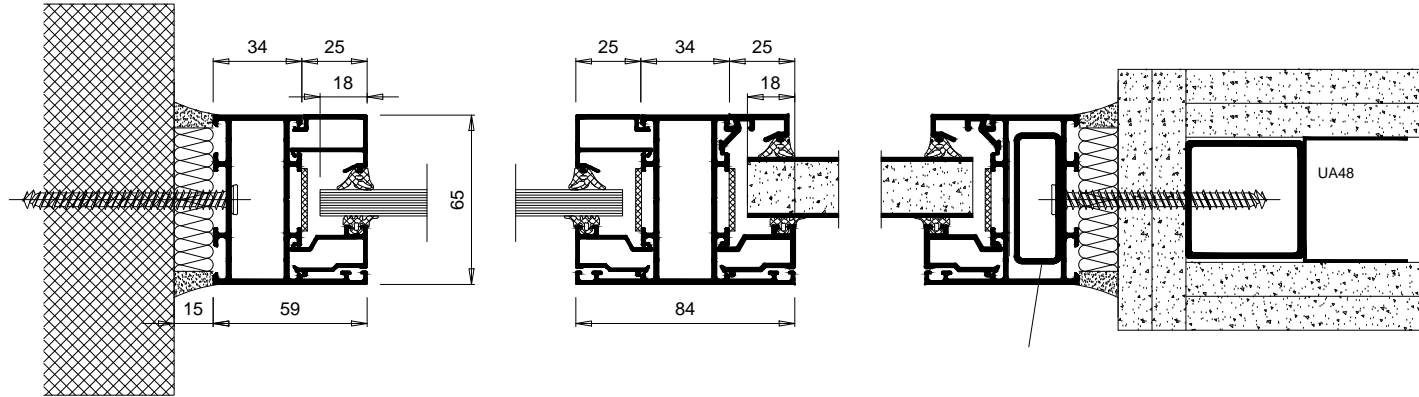
Les indications techniques ci-après peuvent être modifiées sans préavis. Seules seront contractuelles les indications portées sur les plans de fabrication, après mise au point technique, validée par notre bureau d'étude.

Ossature	<ul style="list-style-type: none"> • Profilés aluminium • Thermolaquage Qualicoat / Qualimarine dans nuancier RAL standard • Possibilité d'élargisseurs (34 mm)
Constructions support	<ul style="list-style-type: none"> • Béton armé : masse volumique > 2200 kg/m³, épaisseur > 150 mm • Béton cellulaire : masse volumique > 500 kg/m³, épaisseur > 150 mm • Maçonnerie : masse volumique > 500 kg/m³, épaisseur > 150 mm • Cloison légère en plaques de plâtre de type 98/48 en partie(s) latérale(s) et/ou en imposte, au minimum EI60 • Poteau acier isolé pour jonction en ligne ou à 90° • Poteau acier isolé pour jonction en angles compris entre 90 ° et 180 ° • Possibilité d'installation sur le poteau avec une inclinaison maximale de 10 ° par rapport à l'horizontale (si jonction en ligne ou à 90 °)
Vitrages et panneaux	<ul style="list-style-type: none"> • Vitrages feuilletés Vitraflam C, épaisseur 11 mm • Dimensions maximales des vitrages: <ul style="list-style-type: none"> - Vitraflam C EW30-11 VF: <ul style="list-style-type: none"> ○ 1150 x 2500 mm ; ou ○ 2500 x 850 mm • Possibilité de vitrages en formes de triangles ou parallélogrammes : <ul style="list-style-type: none"> - 0,7 ≤ S ≤ 1,9 m² - angle ≥ 45°

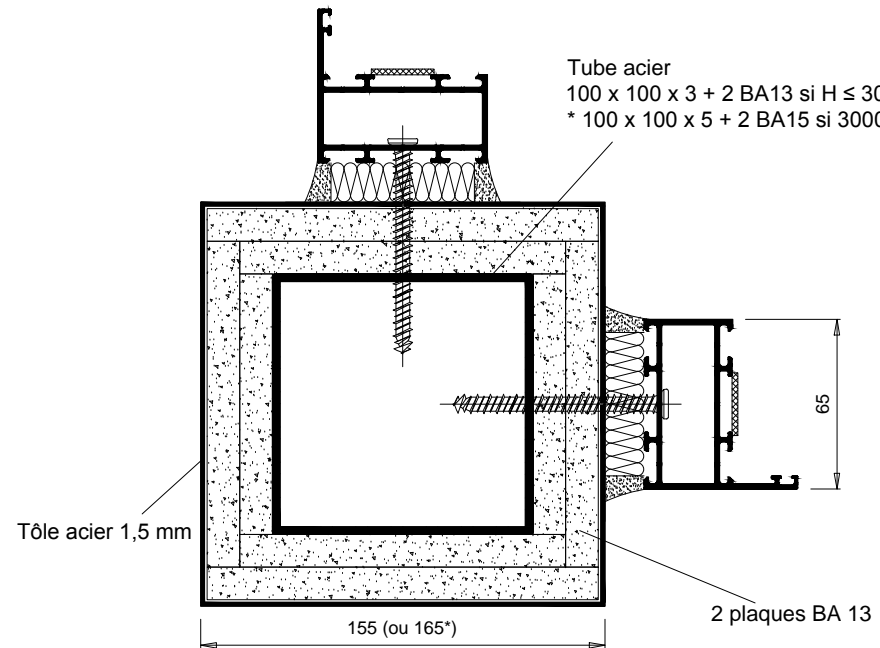
Vitrages et panneaux (suite)	<ul style="list-style-type: none">• Vitrage sablé sur une face• Film décoratif collé sur le vitrage• Possibilité de « petits bois » aluminium de hauteur maximale 200 mm• Panneau 2 faces tôlees, épaisseur 23 mm ou 38 mm, $S \leq 1 \text{ m}^2$
Parclosage	<ul style="list-style-type: none">• Vitrages : double parclosage• Panneaux : simple ou double parclosage
Etanchéité et fixation	<ul style="list-style-type: none">• Vitrage et panneau : joint EPDM• Périphérie ossature : bourrage laine de roche + silicone• Fixation : adaptée au support
Sens du feu	<ul style="list-style-type: none">• Recto verso
Dimensions maximales	<p><i>Remarque : si la cloison vitrée est munie de montants de hauteur supérieure à 2500 mm, ceux-ci sont réalisés en profilés renforcés</i></p> <ul style="list-style-type: none">• Cloison vitrée seule : illimité x 4000 mm• Cloison vitrée + cloison légère : illimité x 4000 mm (avec H (imposte) ≤ 1000 mm)• Cloison vitrée avec jonction poteau acier isolé : illimité x 4000 mm

Version 8 du 30.05.2018

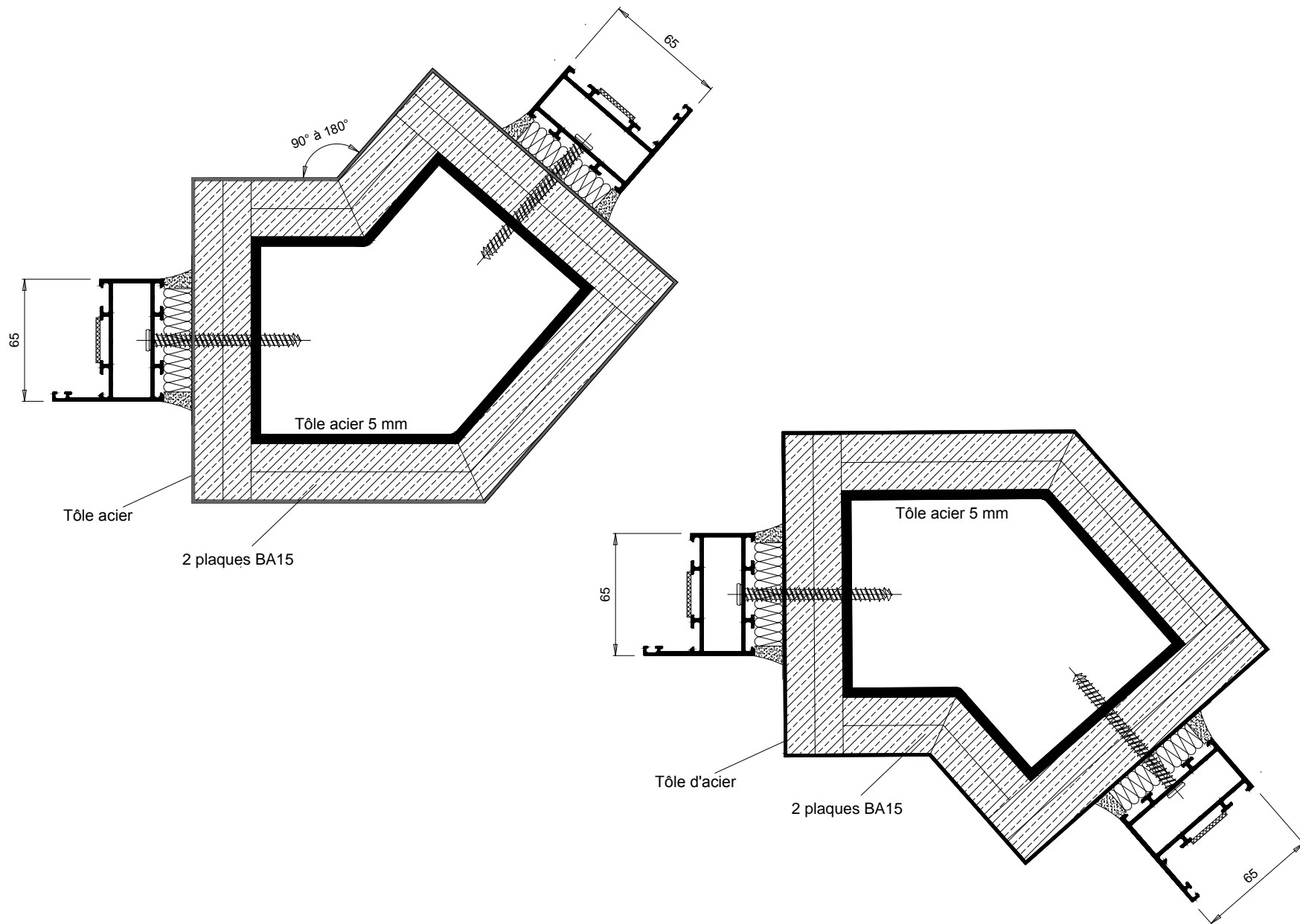
Validation A. K.



Tube acier
 45 x 45 x 3 + 2 BA13 si $H \leq 3000$ mm
 * 50 x 50 x 4 + 2 BA15 si $3000 < H \leq 4000$ mm



Tube acier
 100 x 100 x 3 + 2 BA13 si $H \leq 3000$ mm
 * 100 x 100 x 5 + 2 BA15 si $3000 < H \leq 4000$ mm



PYROTEK ALU Modèle S502-E30-FR - VD-Industry, Parc d'Activités, 88470 Saint Michel Sur Meurthe, France
Tél : 00.33.(0)3.29.63.36.82 - Fax : 00.33.(0)3.29.63.31.80 - www.vd-industry.eu