

## FICHE PRODUIT

S101-E90-FR

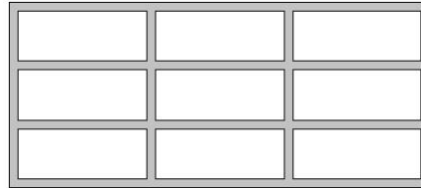
Cloison vitrée  
EW90 / E90

Série  
VD CLASSIC 50-F



# PYROTEK ACIER Modèle S101-E90-FR

Cloison vitrée E90/EW90  
Produit bénéficiant de PV d'essai de résistance au feu



Les indications techniques ci-après peuvent être modifiées sans préavis, seules seront contractuelles les indications portées sur les plans de fabrication, après mise au point technique, validée par notre bureau d'études.

Ossature	<ul style="list-style-type: none"> <li>• Profilés acier*</li> <li>• Thermolaquage Qualisteelcoat Classe 4 dans nuancier RAL standard</li> </ul> <p><b>Avec vitrages Vitraflam P EW90 uniquement</b></p> <ul style="list-style-type: none"> <li>• Tubes acier du commerce</li> <li>• Possibilité d'élargisseurs (50 mm)</li> </ul> <p><b>Avec vitrages Vitraflam P EW60 uniquement</b></p> <ul style="list-style-type: none"> <li>• Possibilité de profilé de chambre plus petite (20 mm au lieu de 50 mm) pour les traverses intermédiaires de longueur maximale 2000 mm</li> </ul>
Constructions support	<ul style="list-style-type: none"> <li>• Béton armé : masse volumique &gt; 2200 kg/m<sup>3</sup>, épaisseur &gt; 200 mm</li> </ul> <p><b>Avec vitrages Vitraflam P EW90 uniquement</b></p> <ul style="list-style-type: none"> <li>• Cloison légère en plaques de plâtre de type 120/70 (interdite en allège) au minimum EI120*</li> </ul> <p><b>Avec vitrages Vitraflam P EW60 uniquement</b></p> <ul style="list-style-type: none"> <li>• Manchonnage</li> </ul>
Remplissages	<ul style="list-style-type: none"> <li>• Vitrages feuilletés Vitraflam P, épaisseur 13 mm</li> <li>• Doubles vitrages Vitraflam P, épaisseur 26 mm</li> </ul> <p><i>Possibilité de film adhésif décoratif (classé M0 ou M1, ép. ≤ 250 µm) sur le côté feu des vitrages</i></p> <ul style="list-style-type: none"> <li>• Dimensions maximales des <b>vitrages feuilletés</b> (L x H) :             <ul style="list-style-type: none"> <li>- Vitraflam P EW90-13 :                 <ul style="list-style-type: none"> <li>○ 1200 x 2200 mm ;</li> <li>○ 1570 x 1068 mm ;</li> <li>○ 1579 x 2850 mm*</li> <li>○ 2850 x 1579 mm* ;</li> </ul> </li> </ul> </li> </ul>

Remplissages (suite)	<ul style="list-style-type: none"> <li>- Vitraflam P EW90-13 VF :             <ul style="list-style-type: none"> <li>o 1579 x 2850 mm*</li> <li>o 2850 X 1579 mm* ;</li> </ul> </li> <li>- Vitraflam P EW60-13 :             <ul style="list-style-type: none"> <li>o 1720 x 720 mm ;</li> </ul> </li> </ul> <p>• Dimensions maximales des <b>vitrages isolants</b> (L x H) :</p> <ul style="list-style-type: none"> <li>- Vitraflam P EW60-13 DV :             <ul style="list-style-type: none"> <li>o 1060 x 1150 mm</li> </ul> </li> </ul> <p><b>Avec vitrages Vitraflam P EW60 uniquement</b></p> <ul style="list-style-type: none"> <li>• Vitrages en forme de parallélogrammes, trapèzes, triangles :             <ul style="list-style-type: none"> <li>- angle <math>\geq 27^\circ</math> et <math>S \leq 2,12 \text{ m}^2</math></li> </ul> </li> </ul> <p><i>Dans tous les cas, les dimensions hors-tout des vitrages de forme doivent être inférieures aux dimensions maximales des vitrages rectangulaires</i></p> <ul style="list-style-type: none"> <li>• Panneau deux faces tôlees, dimensions maximales (L x H) : Composition : parement métallique ép. 1 mm/2 plaques BA 13/parement métallique ép. 1 mm, épaisseur totale 28 mm             <ul style="list-style-type: none"> <li>- 1724 x 1154 mm</li> </ul> </li> </ul>
Parclosage	<ul style="list-style-type: none"> <li>• Vitrages <u>Vitraflam P EW90-13</u> :             <ul style="list-style-type: none"> <li>- double parclosage ;</li> <li>- simple parclosage*</li> </ul> </li> <li>• Vitrages <u>Vitraflam P EW60-13</u> : simple parclosage</li> <li>• Panneau : simple parclosage</li> </ul>
Étanchéité et fixation	<ul style="list-style-type: none"> <li>• Vitrages <u>Vitraflam P EW90</u> : fibres céramique</li> <li>• Vitrages <u>Vitraflam P EW60</u> : joints intumescents</li> <li>• Panneaux : joints intumescents</li> </ul> <p>• Périphérie ossature : bourrage laine de roche</p> <p>• Fixation : adaptée au support</p>
Sens du feu	<ul style="list-style-type: none"> <li>• Ossature : recto verso</li> <li>• Vitrages :             <ul style="list-style-type: none"> <li>- <u>Vitraflam P EW90-13 VF</u> : côté contreface</li> <li>- <u>autres</u> : recto verso</li> </ul> </li> </ul>
Dimensions maximales	<ul style="list-style-type: none"> <li>• Cloison vitrée seule (L x H):             <ul style="list-style-type: none"> <li>- vitrages <u>Vitraflam P EW90</u> : illimité. x 2950 mm ;</li> <li>- vitrages <u>Vitraflam P EW60</u> : illimité. x 3400 mm</li> </ul> </li> </ul> <p><b>Avec vitrages Vitraflam P EW90 uniquement</b></p> <ul style="list-style-type: none"> <li>• Cloison vitrée + cloison légère: H <math>\leq 3400</math> mm (avec H (imposte) <math>\leq 400</math> mm)*</li> </ul>
Envisageable par avis de chantier	<ul style="list-style-type: none"> <li>• Autres constructions support</li> <li>• Pose en applique</li> </ul>

Envisageable par avis de chantier (suite)	• Dépassement des dimensions minimales et maximales des menuiseries
---	---

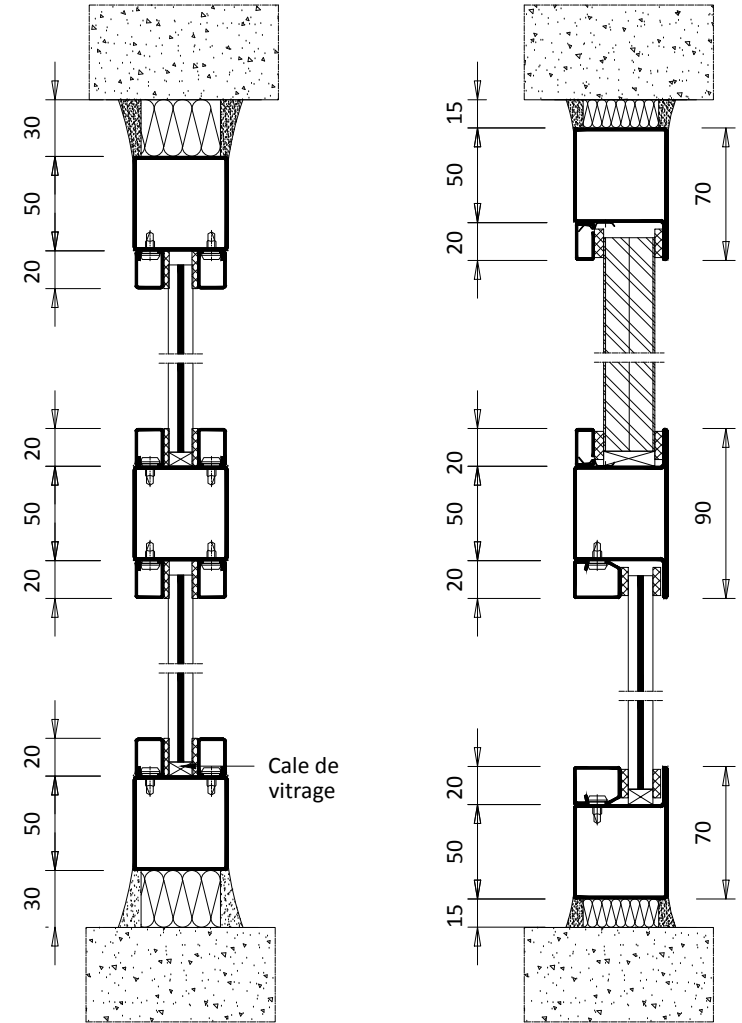
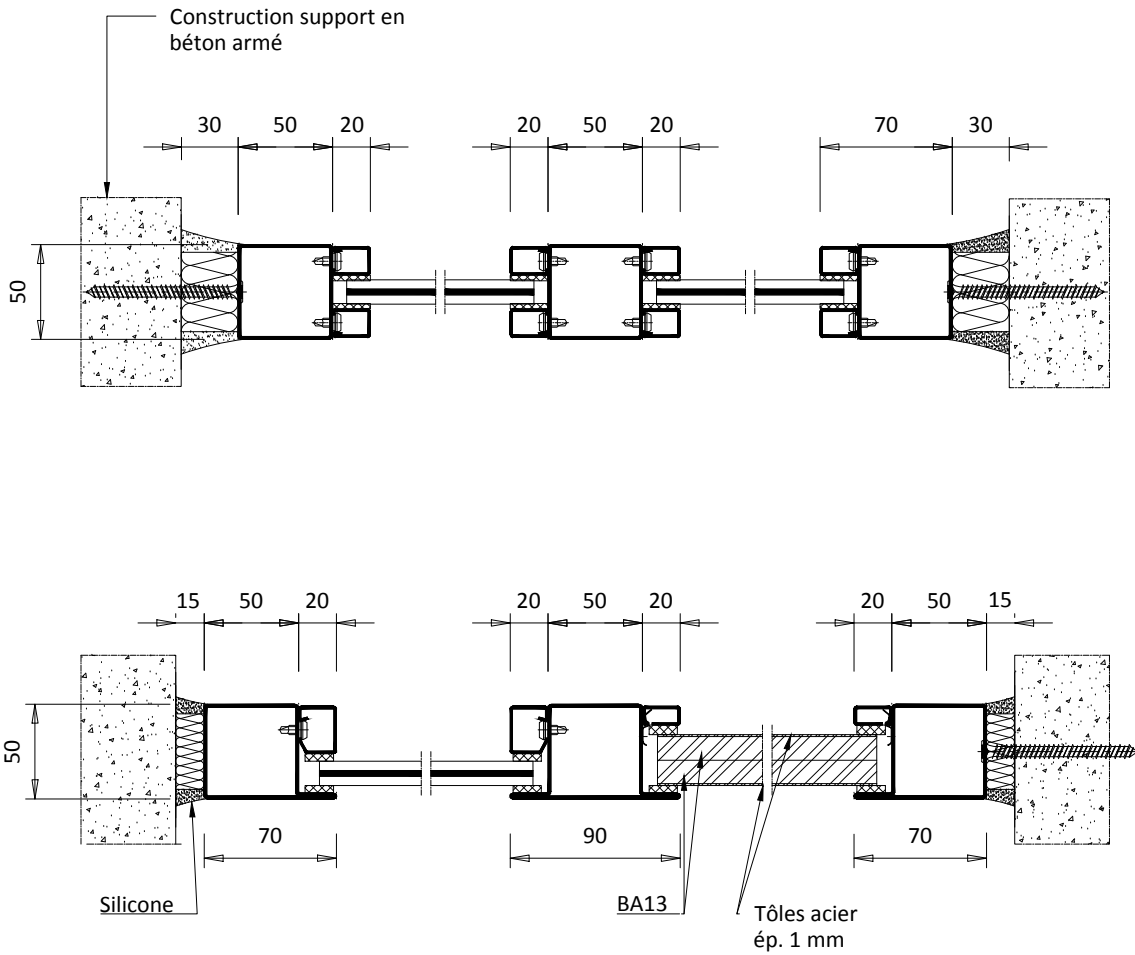
\* Les éléments marqué d'un astérisque sont valables pour un classement E90 uniquement

Version 5 du 02.05.2019

Validation A. KA.

VD-INDUSTRY  
Parc d'Activités  
88470 Saint Michel sur Meurthe, France  
Tel. : 0033 (0)3 29 63 36 82  
Fax. : 0033 (0)3 29 63 31 80  
[www.vd-industry.eu](http://www.vd-industry.eu)

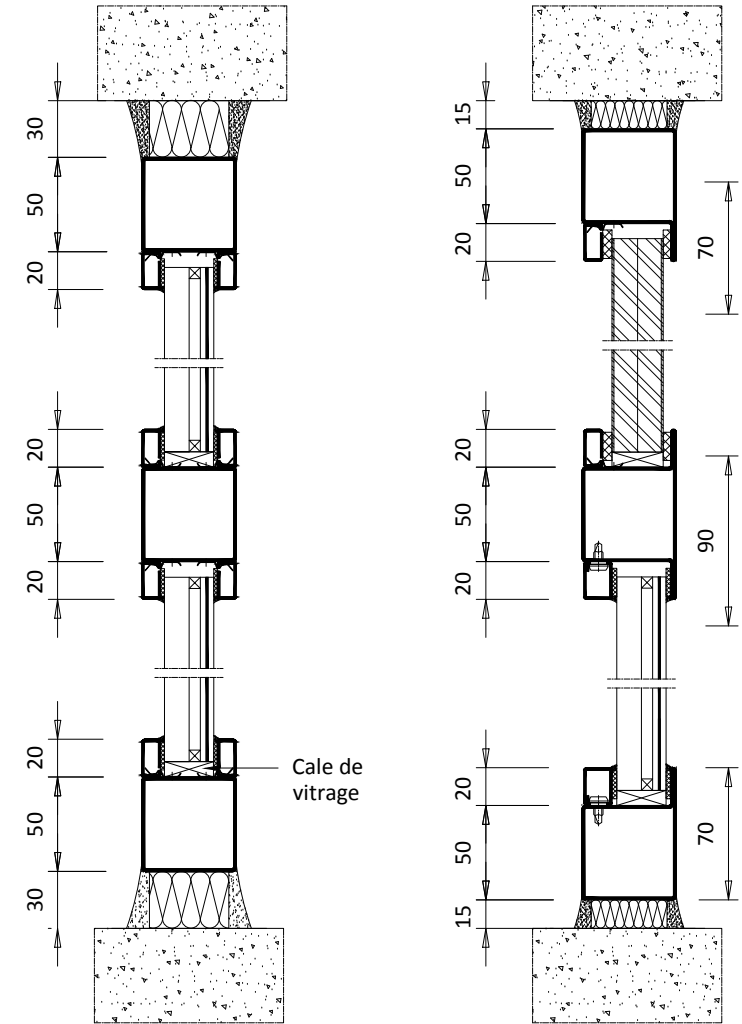
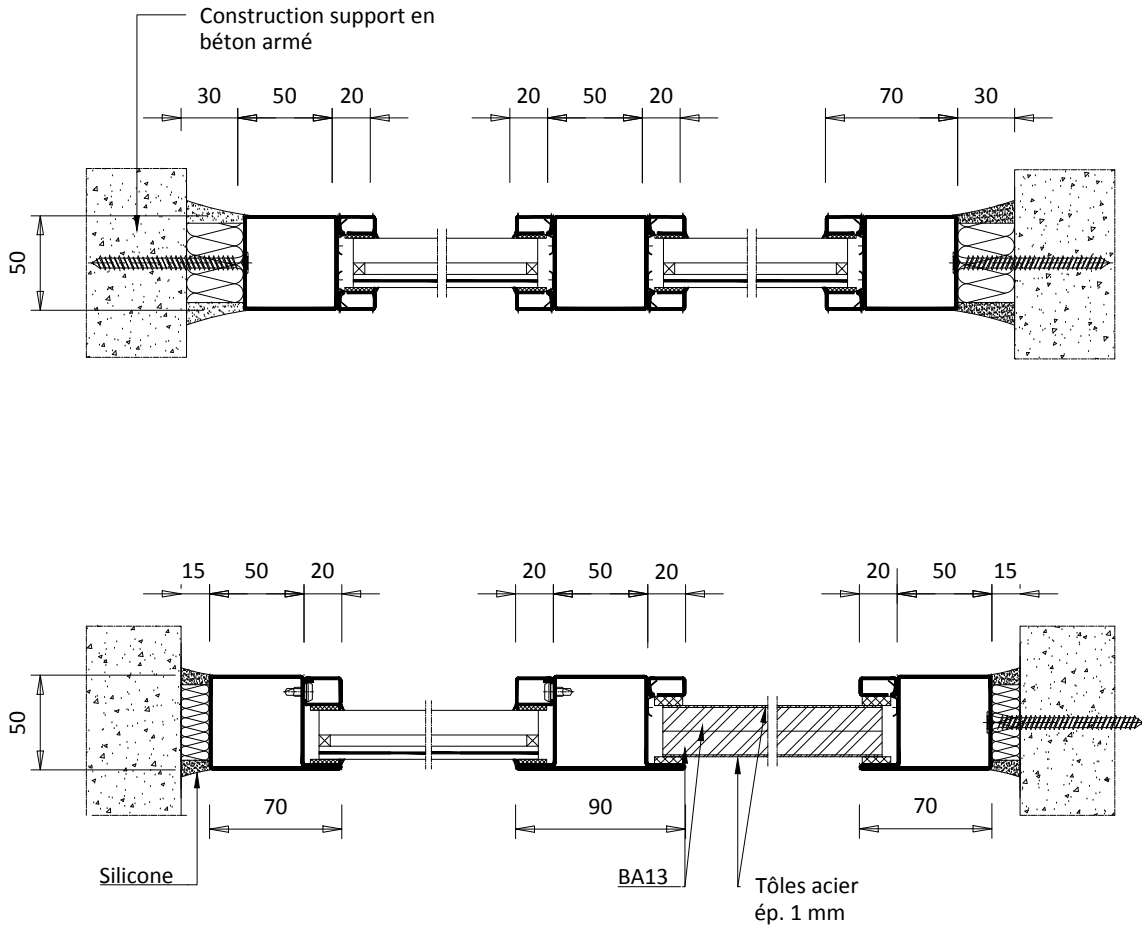
Prise en feuillure:  
 vitrages Vitraflam P EW90: 12,5 mm  
 vitrages Vitraflam P EW60 et panneau: 12 mm



*La mise en oeuvre d'un panneau est possible  
 uniquement avec des vitrages Vitraflam P  
 EW60*

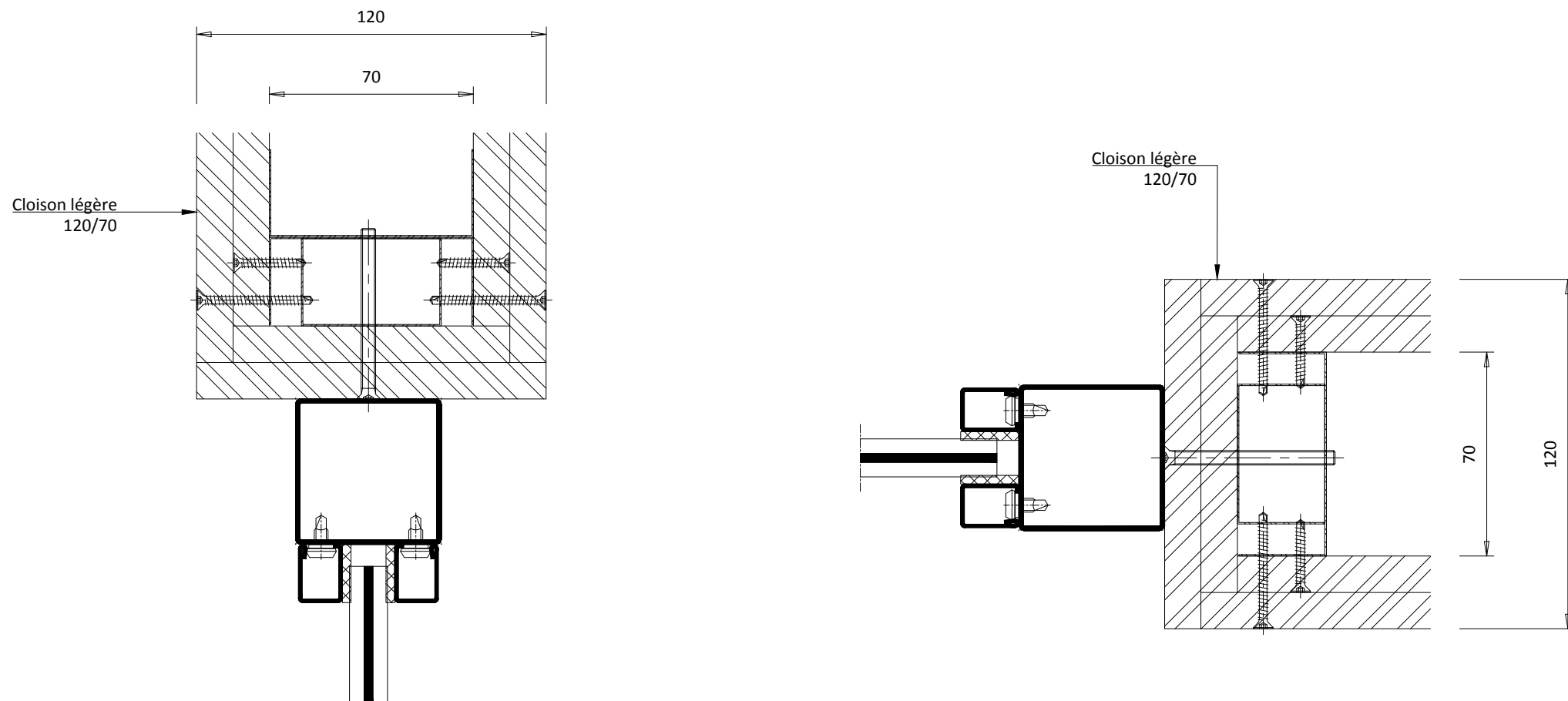
Prise en feuillure:  
 vitrages Vitraflam P EW60 et panneau: 12 mm

Doubles vitrages possibles  
uniquement avec des vitrages  
Vitraflam P EW60



## Parties latérales et imposte

*Possible avec des vitrages Vitraflam P EW90 uniquement*



# Manchonnage

*Réalisable uniquement avec des vitrages Vitraflam P EW 60*

